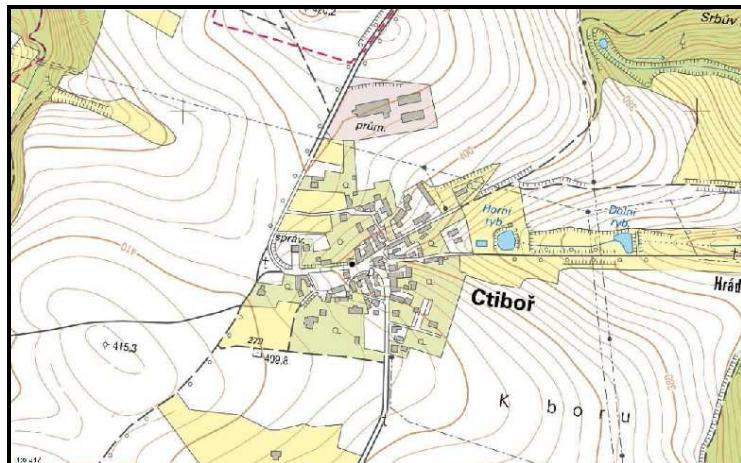


CTIBOŘ

k. ú. Ctiboř



ÚZEMNÍ PLÁN OBCE

Změna č. 3

TEXTOVÁ ČÁST

[návrh ke společnému jednání](#)

Zpracovatel :

Ing. arch. Milič Maryška
Letohradská 3/369
170 00 Praha 7

Pořizovatel :

Městský úřad Vlašim
Odbor výstavby
a územního plánování
Jana Masaryka 302
258 14 Vlašim

SEZNAM DOKUMENTACE

| | strana |
|--|-----------|
| IDENTIFIKAČNÍ ÚDAJE | 3 |
| ZMĚNA ÚZEMNÍHO PLÁNU OBCE | |
| Textová část | |
| a) Vymezení zastavěného území | 4 |
| b) Základní koncepce rozvoje území obce, ochrana a rozvoj jeho hodnot | 4 |
| c) Urbanistická koncepce včetně zastavitelných ploch, ploch přestavby a systému sídelní zeleně | 4 |
| d) Koncepce veřejné infrastruktury včetně podmínek pro její umístování | 5 |
| e) Koncepce uspořádání krajiny včetně vymezení ploch a stanovení podmínek pro změny v jejich využití, prostupnost krajiny, územní systém ekologické stability, vodní toky, záplavová území a ochrana před povodněmi | 5 |
| f) Podmínky pro využití ploch s rozdílným způsobem využití Stanovení podmínek pro využití ploch s rozdílným způsobem využití s určením převažujícího účelu využití (hlavního využití), přípustného využití, nepřípustného využití (včetně stanovení, ve kterých plochách je vyloučeno umístování staveb, zařízení a jiných opatření pro účely uvedené v § 18 odst. 5 SZ), stanovení podmíněně přípustného využití těchto ploch a stanovení podmínek prostorového uspořádání, včetně základních podmínek ochrany krajinného rázu | 5 |
| g) Vymezení veřejně prospěšných staveb a opatření Vymezení veřejně prospěšných staveb, veřejně prospěšných opatření, staveb a opatření k zajišťování obrany a bezpečnosti státu a ploch pro asanaci, pro které lze práva k pozemkům a stavbám vyvlastnit | 6 |
| h) Vymezení dalších veřejně prospěšných staveb a veřejných prostranství Vymezení veřejně prospěšných staveb a veřejných prostranství, pro které lze uplatnit předkupní právo, s uvedením v čí prospěch je předkupní právo zřizováno, parcelních čísel pozemků, názvu katastrálního území | 6 |
| i) Stanovení kompenzačních opatření Stanovení kompenzačních opatření podle § 50 odst. 6 stavebního zákona | 6 |
| j) Údaje o počtu listů změny územního plánu obce a počtu výkresů Údaje o počtu listů změny územního plánu obce a počtu výkresů připojené grafické části | 6 |
| Grafická část | |
| Výkresy Změny č. 3 Územního plánu obce Ctiboř : | |
| A VÝKRES ZÁKLADNÍHO ČLENĚNÍ ÚZEMÍ | 1 : 5 000 |
| B HLAVNÍ VÝKRES | 1 : 5 000 |

IDENTIFIKAČNÍ ÚDAJE

| | |
|---|--|
| Název ÚPD : (ÚPD - územně plánovací dokumentace) | CTIBOŘ ÚZEMNÍ PLÁN OBCE Změna č. 3 |
| Druh ÚPD : | Změna Územního plánu obce (ÚPO) |
| Řešené území : (katastrální území - k.ú.) | Správní území Ctiboř k.ú. Ctiboř |
| Pořizovatel : (úřad územního plánování) | Městský úřad Vlašim Odbor výstavby a územního plánování Jana Masaryka 302 258 14 Vlašim |
| Objednavatel : (obec, která změnu ÚPO vydává) | Obec Ctiboř IČ : 00473511 Ctiboř 37 258 01 Vlašim |
| Zpracovatel změny ÚPO : | Ing. arch. Milič Maryška IČ : 16125703 Číslo autorizace : 00401 Letohradská 3/369 170 00 Praha 7 |
| Datum : | 2016 |

ZMĚNA ÚZEMNÍHO PLÁNU OBCE

TEXTOVÁ ČÁST

Závazná část Územního plánu obce Ctiboř (dále ÚPO), obsažená ve Vyhlášce obce Ctiboř č. 1/2004, o závazné části ÚPO Ctiboř, vydané dne 10. 2. 2004 a účinné ode dne 25. 2. 2004, ve znění dvou následných změn ÚPO Ctiboř, tj. změny č 1 a změny č 2 se mění a doplňuje :

a) VYMEZENÍ ZASTAVĚNÉHO ÚZEMÍ

V Části první „Úvodní ustanovení“, v Článku 4 „Vymezení pojmů“, se za odstavec 5) vkládá nový odstavec, který zní :

6) Ve Změně č. 3 ÚPO Ctiboř se vymezuje hranice zastavěného území ke dni 31. 10. 2016.

Zastavěné území s hranicí zastavěného území je vymezeno na výkresu :

A Výkres základního členění území

(zastavěné území je vyznačeno plošně modrou barvou s hranicí plnou modrou čárou)

Hranice zastavěného území je vyznačena na výkresu :

B Hlavní výkres

(hranice zastavěného území je vyznačena plnou modrou čárou)

b) ZÁKLADNÍ KONCEPCE ROZVOJE ÚZEMÍ OBCE, OCHRANA A ROZVOJ JEHO HODNOT

Beze změn.

c) URBANISTICKÁ KONCEPCE včetně zastavitelných ploch, ploch přestavby a systému sídelní zeleně

V Části druhé „Základní zásady uspořádání území a limity jeho využití“, v Článku 5 „Závazné regulativy“, se za odstavec 1) vkládá nový odstavec 1a), který zní :

1a) Změna č. 3 ÚPO Ctiboř stanovuje funkční uspořádání v lokalitách Z3-A, Z3-B a Z3-C. Území řešené Změnou č. 3 ÚPO Ctiboř je vymezeno hranicí řešeného území, znázorněnou v grafické části Změny č. 3 ÚPO Ctiboř na výkresu :

B Hlavní výkres

Ve Změně č. 3 ÚPO Ctiboř se vymezuje jedna nová zastavitelná plocha, část jedné zastavitelné plochy se ruší a v zastavěném území se vymezuje jedna plocha přestavby.

V Části druhé „Základní zásady uspořádání území a limity jeho využití“, v Článku 5 „Závazné regulativy“, se na konci vkládá nový odstavec 9), který zní :

9) **Nezastavěné území (neurbanizované území)**

V nezastavěném území není přípustné umíst'ování staveb a zařízení určených pro zemědělskou výrobu a skladování (účelové stavby živočišné a rostlinné výroby), včetně rybářských sádek (areály rybářství s umělými /betonovými/ nádržemi, oplocení, hospodářské zázemí, apod.). Pro zemědělství lze v nezastavěném území umísťovat pouze drobné stavby, zařízení a jiná opatření související s obsluhou zemědělských ploch (např. seníky, hnojiště, technická zařízení na pastvinách - ohrady, napajedla, příkrmovací zařízení, přístřešky na pastvinách, zimoviště, apod.).

V nezastavěném území není přípustné umíst'ování pevných oplocení se základy.

V ÚPO Ctiboř se na východním okraji sídla Ctiboř vypouští ochranné pásmo vodního zdroje VZ - ochranné pásmo hygienické, vyznačené na výkresech ÚPO Ctiboř :

- Hlavní výkres I (v měřítku 1: 5 000)
- Hlavní výkres II (v měřítku 1: 2 880)

**d) KONCEPCE VEŘEJNÉ INFRASTRUKTURY
včetně podmínek pro její umíst'ování**

Beze změn.

e) KONCEPCE USPOŘÁDÁNÍ KRAJINY

včetně vymezení ploch a stanovení podmínek pro změny v jejich využití, prostupnost krajiny, územní systém ekologické stability, vodní toky, zátopová území a ochrana před povodněmi

Beze změn.

f) PODMÍNKY PRO VYUŽITÍ PLOCH S ROZDÍLNÝM ZPŮSOBEM VYUŽITÍ

Stanovení podmínek pro využití ploch s rozdílným způsobem využití s určením převažujícího účelu využití (hlavního využití), přípustného využití, nepřipustného využití (včetně stanovení, ve kterých plochách je vyloučeno umíst'ování staveb, zařízení a jiných opatření pro účely uvedené v § 18 odst. 5 SZ), stanovení podmíněně přípustného využití těchto ploch a stanovení podmínek prostorového uspořádání, včetně základních podmínek ochrany krajinného rázu

V Části druhé „Základní zásady uspořádání území a limity jeho využití“, v Článku 6 „1-Venkovské bydlení“, se v odstavci (4) „Základní regulace území (prostorové a architektonické zásady)“ vkládá text pod písmenem h), který zní :

- h) Zastavěná plocha pozemku nesmí přesáhnout 25 % celkové plochy pozemku.

V Části druhé „Základní zásady uspořádání území a limity jeho využití“, v Článku 7 „2-Smíšená funkce venkovského charakteru“, se v odstavci (4) „Základní regulace území - zásady prostorové regulace“ původní text pod písmenem b) ruší a nahrazuje se textem :

b) Zastavěná plocha pozemku nesmí přesáhnout 25 % celkové plochy pozemku.

g) VYMEZENÍ VEŘEJNĚ PROSPĚŠNÝCH STAVEB A OPATŘENÍ

Vymezení veřejně prospěšných staveb, veřejně prospěšných opatření, staveb a opatření k zajišťování obrany a bezpečnosti státu a ploch pro asanaci, pro které lze práva k pozemkům a stavbám vyvlastnit

Beze změn.

h) VYMEZENÍ VEŘEJNĚ PROSPĚŠNÝCH STAVEB A VEŘEJNÝCH PROSTRANSTVÍ

Vymezení veřejně prospěšných staveb a veřejných prostranství, pro které lze uplatnit předkupní právo, s uvedením v čí prospěch je předkupní právo zřizováno, parcelních čísel pozemků, názvu katastrálního území

Beze změn.

i) STANOVENÍ KOMPENZAČNÍCH OPATŘENÍ

Stanovení kompenzačních opatření podle § 50 odst. 6 stavebního zákona

Nejsou stanovena

**j) ÚDAJE O POČTU LISTŮ ZMĚNY ÚZEMNÍHO PLÁNU OBCE A POČTU VÝKRESŮ
údaje o počtu listů Změny č. 3 ÚPO a počtu výkresů připojené grafické části**

ZMĚNA č. 3 ÚZEMNÍHO PLÁNU OBCE CTIBOŘ

Textová část

změny Územního plánu obce obsahuje

6 listů

včetně titulní strany a obsahu

Grafická část

změny Územního plánu obce obsahuje

2 výkresy (A , B)

A Výkres základního členění území

1 : 5 000

B Hlavní výkres

1 : 5 000